

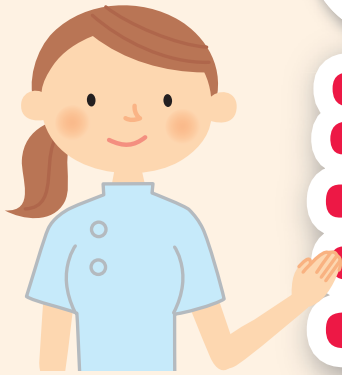
2月1回企画

お申込み期間 1月26日(月)～1月30日(金)

早期発見が大事!

大腸がん

申込み対象年齢18歳以上  
(2026年3月31日時点)



郵送検診

自宅で簡単!

便を採って送るだけ!



年間15万人以上の方が大腸がんと診断され、5万人以上の方が大腸がんで亡くなっています

大腸がん検診は、便の中の血液量を調べる「便潜血検査」です



大腸がん  
検診キット

組合員価格  
本体 **1,800円**  
(税込1,980円)

注文番号 145041

これまでの実施で全国各地の生協で、  
約198,000人以上の  
お申込みをいただきました!

キット内容

- ① ② 採便容器(2日分)
  - ③ 採便方法の説明
  - ④ 採便用シート ⑤ 提出用袋
- ※パッケージのデザインが写真と異なる場合がございます。  
※同封の返信用封筒で郵送できます。切手は不要です。

こんなことに  
心あたり  
ありませんか?

- ☐ たばこを吸う。 ☐ お酒をよく飲む。 ☐ 野菜、果物類を食べない日がある。
- ☐ 肉料理や脂っこいものが好き。 ☐ 便に血が付いていたり、混じったりしている。
- ☐ 排便をしてもまだ残っている感じがする。 ☐ 便秘や下痢などお腹のトラブルがよくある。
- ☐ この2年間、大腸がん検診を受けていない。

Check!

まずは  
簡易検診を  
オススメ  
します!

検診のながれ

便を採って郵送するだけ。専門病院がしっかり検査します。

1 注文する

大腸がん検診キット

注文番号 145041

2月1回OCR注文書の6桁注文番号記入欄に「注文番号」と「数」をご記入ください。

※家族や組合員以外でもご利用できます。人数分をご注文ください。

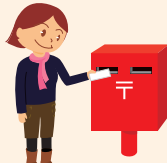
2 検診キットが届く

2週間程度で高野病院より採便キットを発送します。



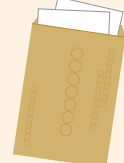
3 採便し、郵送する

2日分を採便し同封の返信用封筒で高野病院に郵送してください。(切手不要)



4 結果が届く

高野病院で検査後、約1ヶ月後に検査結果を直接ご本人様宛に送付します。



5 内容を確認する

精密検査が必要な場合は、医療機関で大腸全体の検査を受けてください。



検診セットお届け

申込み後、2週間程度で生協登録住所に郵送でお届けします。

請求

共同購入商品代金と一緒に引き落としとなります。

※注意事項／検診セット発送後のキャンセル・返品は出来ません。自己都合により検査検体を返送されない場合も請求は発生いたします。ご了承の上、お申込みください。

お電話でのご注文はコールセンターへ

0120-577-039

〈電話注文受付時間〉  
8時30分～21時(土曜日は18時まで)日曜休み  
携帯電話からは  
TEL:0743-68-3100(通話料組合員様負担)

お支払いに関するお問い合わせは、  
ならコープ コープサービスへ

0120-445-152

〈受付時間〉9時～17時 土・日曜休み  
携帯電話からは  
TEL:0742-34-0243(通話料組合員様負担)

お問い合わせ先 大腸肛門病センター 高野病院

〒862-0971  
熊本県熊本市中央区大江3丁目2番55号

☎ 0120-120-152

〈受付時間〉月～金／9:00～17:00

※提出期限にご注意ください。万が一提出期限を過ぎた場合は高野病院までご連絡ください。

これまでの  
検診受診者数 約285万人

発見された  
大腸がん 約5,300例

だから安心! 大腸がん検診に実績のある病院です!

大腸肛門病センター  
高野病院とは

詳しくはこちらを  
ご覧ください



大腸肛門病センター  
高野病院  
LINE相談開設

「おなか」や「おしり」  
などの悩みをLINEで  
無料相談できます。



個人情報の管理について お預かりした個人情報は、ご注文商品のお届けのために高野病院に委託いたしますが、高野病院より各種確認の連絡や受診のご案内をさせていただく場合があります。また、個人情報は当生協および高野病院にて厳重に管理させていただきます。