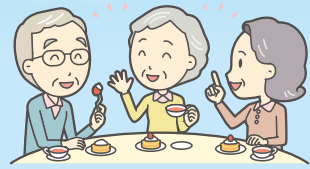


# 誰もが安心してらせる地域づくりのために ならコープでは福祉活動に取り組んでいます。



福祉とは、特定の人のためのものではなく、誰もが願う「**ふだんのくらしのしあわせ**」のための活動です。  
「**協同福祉会**」とともに地域福祉活動をすすめ、ならコープ組合員による「**コープたすけあいの会**」の有償活動や「**ボランティア活動**」、「**サークル活動**」への支援の充実をはかっていきます。

## コープたすけあいの会

コープたすけあいの会は、「**一人は万人のために万人は一人のために**」の精神に基づき、「**みんなでたすけあい、住み慣れた場所で安心して豊かで自立したくらしができるように**」との思いをかなえるために、1989年からならコープの組合員同士が協力しあい、あたたかな信頼関係を築きながら活動を続けています。

「**少しのお手伝いでその人らしく過ごせる**」そんな**くらしを支えあう組合員活動**です。高齢者や産前・産後の方々がいる家庭、子育て中の方々を対象に、家事支援や買い物代行、話し相手、簡単な介助や子育て支援などおこなっています。



コープたすけあいの会メンバー

利用会員（支援を受けたいと希望する会員）が気がねや遠慮することなく利用できるように、活動会員（支援するために活動する会員）が責任をもって活動するために**有償の活動**になっています。

### 活動会員募集!!

コープたすけあいの会では、活動会員を募集しています。少しの時間で、喜ばれる活動です。**特別な資格は必要ありません。できることを・できる範囲で始めてみませんか?**

詳しくは、コープたすけあいの会事務局へお問い合わせください。

### 賛助会員も募集中です!

「活動、利用はしないが、会の趣旨に賛同して**経済的に支援**します」という**賛助会員も募集中**です。年会費は1口1,000円で、会の運営費用や通信費、印刷費に使用します。OCR注文書でも賛助会員の登録申込ができます。ぜひご利用ください。

#### ■2024年度(2025年3月まで)の賛助会員のお申し込み方法

OCR注文書の裏面、6けた番号記入欄に「**151785**」の番号と口数をご記入ください。**\*eフレンズでも登録できます。**

お問い合わせ：コープたすけあいの会事務局

**☎0742-35-1183** (月～金 9:00～17:00)

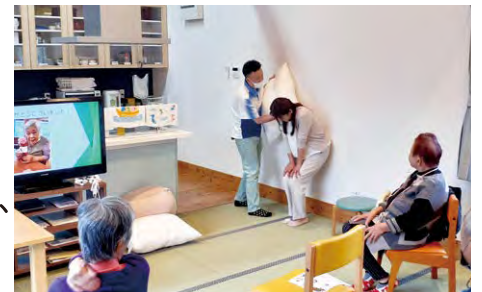
## 社会福祉法人 協同福祉会

協同福祉会は、介護施設、ホームなどの福祉サービスを提供する社会福祉法人です。設立して25周年を迎えた現在、あすなら保育園を含め奈良県下に22施設が拠点となっています。**なじみのある地域で、いつまでもずっと暮らしてあげたい。**そんな当たり前の願いを実現するために、地域参加型福祉を目指しこれまでの経験と蓄積で得られた「**大切な人を寝たきりにさせない介護の基本**」を「**あすなら10の基本ケア**」としてまとめ、実践しています。



生活の基本から社会との関係、そして人生の最期まで、「**長寿の人**」と周囲の人々で「**喜びを共有**」できるこのケアが、施設内から地域に普及、定着することをめざしています。

協同福祉会では地域貢献活動としてあすならサロンでのランチ企画、買い物バス、つながり連絡員制度、ユニバーサル就労、子ども食堂(一部の施設のみ)など積極的におこなっています。地域の方にお役立ち情報を発信するため、春と秋にあすなら学習会も開催しています。



あすならホーム樺本 秋のあすなら学習会の様子

介護のことを学べる場所がほしい

奈良県に福祉の拠点がほしい

老後について話ができる、集える場所がほしい

現在は**大和郡山市、奈良市、天理市、橿原市、桜井市、大和高田市**に施設の拠点があります。随時、入居やサービスに関する相談も受け付けております。

お問い合わせ：協同福祉会(介護相談窓口)

**☎0120-196-565** (9:00～17:00)

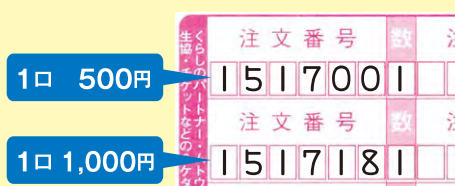
## 福祉募金は、コープたすけあいの会と協同福祉会への支援にあてられています。福祉募金へのご協力をお願い致します!

2024年3月から2024年9月までに寄せられた福祉募金は、コープ福祉募金 934,207円となっています。ご協力ありがとうございます。コープたすけあいの会、協同福祉会の活動を支援するために、引き続き福祉募金の協力をお願いいたします。

### 募金方法

OCR用紙の裏面に、1口500円募金は「**151700**」、1口1,000円募金は「**151718**」の番号と口数をご記入ください。

		福祉募金	
1口 =	500円	<b>151700</b>	1口 500円
1口 =	1,000円	<b>151718</b>	1口 1,000円
あったかポイント	(100ポイント=1口)	<b>007501</b>	



**eフレンズ**でも募金することができます。

\*eフレンズとはスマートフォンやパソコン・携帯から、お買い物できる生協のインターネットサービスの総称です。\*Webサイトや注文アプリなど好きな方法でご注文いただけます。\*ご利用には宅配の利用登録に加えて、かんたんご登録手続き(無料)が事前に必要です。



ならっぴ

\*ならコープで寄付した募金については、所得税の寄付金控除の対象とはなりません。あらかじめご了承くださいませよう、よろしくお願ひします。

お問い合わせ



**ならコープ** 組織部 TEL.0742-45-7884(月～金 9:00～17:00)