

ならコープ組合員さま限定

南都銀行ビッグパーソナルローン 特別金利プラン

専用コードをご入力で

010986

通常金利より **▲年0.1%**

その他取引条件で
通常金利より **最大▲年2.1%**

〈ナント〉

マイカーローン

借換専用プラン
通常金利年3.925%

専用コード入力時 最優遇金利
年1.825%
(保証料を含む)

専用コード入力時 最優遇金利

〈ナント〉

教育ローン

通常金利年3.925%

専用コード入力時 最優遇金利
年1.925%
(保証料を含む)

専用コード入力時 最優遇金利

POINT
1

新車・中古車・バイクもOK!

お借換、車検、修理、カー用品などへも幅広くご利用いただけます。



POINT
2

**最長10年間、
最高1,000万円までご融資可能!**

お借換の場合でも、最長10年でご利用いただけます。



POINT
3

残価設定型ローンからのお借換もOK!

毎月の返済額を少しでもお安く! ナントのマイカーローンはお借換がおトクです。

CASE
1

**受験費用や新年度の入学金・授業料に!
さらに下宿費用や留学費用もサポート!**

教育に関するさまざまな費用に幅広くご利用いただけます。

CASE
2

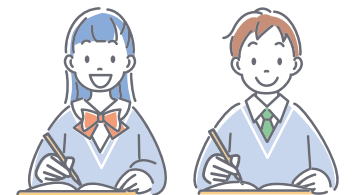
**最長5年間、元金返済の据え置き可能!
さらにご融資期間は最長10年間!**

お借入れ当初は毎月のお利息のみをご返済いただき、元金のご返済を据え置くこともできます。

CASE
3

**すでに支払った資金でも、
1か月以内ならお申込みOK!**

ただし、1か月以内の領収書が必要となります。なお、審査の結果、ご希望に添いかねる場合がございますので、お含みおさください。



特別金利プランおよび上記以外のローン商品につきましては、裏面に詳細を記載しています。

