

組合員さんの

## 想いにこたえて

みなさんから寄せられた声を商品・運用にいかす取り組みをしています。



組合員さん VOICE

ウイスキーのロバートブラウン750ml (キリンディスティラリー(株))を案内してほしい。

## 実現しました

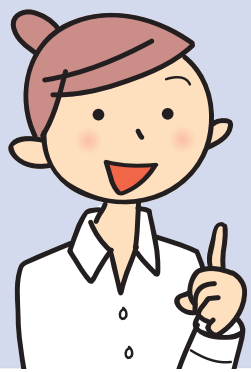
商品のリクエストをいただきありがとうございます。

ご要望をいただき、商品について検討した結果、7月4回企画【よりすぐり】の紙面で案内できることになりました。

富士山の麓にある富士御殿場蒸溜所で作られている「ロバートブラウン」は、日本で、日本人にあったウイスキーをつくりたい、日本で世界に通用するウイスキーをつくりたい…そんな想いでつくられたアルコール分43%のウイスキーです。まろやかな口あたりで、ロック・水割り・ストレート等、様々な飲み方でお楽しみいただけます。今後ともお気づきの点や、ご意見をお寄せくださいますようお願いいたします。



## 今月のお知らせ 牛乳パックを開閉するときのご注意



牛乳は製造工程で殺菌されていますが、無菌ではありません。また、一度開封されますとパックの中に細菌が入る場合があります。細菌が増えないように10℃以下で温度管理していますが、品温が上がると細菌が増え、牛乳に含まれるタンパク質が凝固・変性することでヨーグルト状になることがあります。賞味期限は、「未開封の状態です。開封され外から細菌が入ったり、温度変化があった場合には、状況が変わってまいりますので、開封後は賞味期限に関わらず早めにお召し上がりいただくようお願いいたします。また、パックの開閉時にはできるだけ注ぎ口に手指が触れないようにご注意ください。しっかり押しひろげます。



左右に開いて

端を持ってゆっくりと手前に充分引き出します。



## 商品検査レポート 5月に実施した商品検査の結果をご案内します。

毎月の検査結果はHPにも記載しています。▶<http://www.naracoop.or.jp/goods/letter/kensadayori.html>

微生物検査	検査数 1,092	店舗新規商品において、「菓子1商品」が大腸菌群にて自主基準不適合となったことから取扱いをしないこととしました。								
理化学検査	検査数 384	主な検査項目	食品添加物 96	簡易農薬 50	畜種判定 7	残留農薬 (外部検査機関へ依頼) 5	ヒスタミン 40	カビ毒 4	検査の結果、いずれも問題ありませんでした。	
放射性物質検査 (NaIシンチレーションスペクトロメータ※①)	検査数 55	米	野菜	果物	牛乳	鶏卵	水産	冷蔵日記	飲料	検査の結果、全て検出下限値(20Bq/kg)以下でした。
		10	20	4	9	4	5	2	1	
放射性物質検査 (NaIシンチレーションサーベイメータ※②)	検査数 15	野菜	果物	きのこ	検査の結果、全てバックグラウンドとの差異が※③3kcps(キロ・カウント・パー・セカンド)以内となりました。					
		6	5	4						

※①NaI(エヌイーアイ)シンチレーションスペクトロメータ:遮蔽体(しゃへいたい)付検出器で核種を特定できるもの:ヨウ素131、セシウム134、セシウム137を測定

※②NaIシンチレーションサーベイメータ:遮蔽体無しの持ち運びできる機器:ガンマ線総量を測定

※③kcps(キロ・カウント・パー・セカンド):1秒間に対象となるものから何

回放射線物質が放出されているか測定するものです。奈良県行政と同様にバックグラウンド(放射線測定の際の測定対象以外からの放射線)で宇宙線や天然の放射性物質に起因する)との差異を3以内としました。NaIシンチレーションサーベイメータではガンマ線総量を測定し、検出が疑われる場合は、NaIシンチレーションスペクトロメータで確認検査を行うこととしています。

