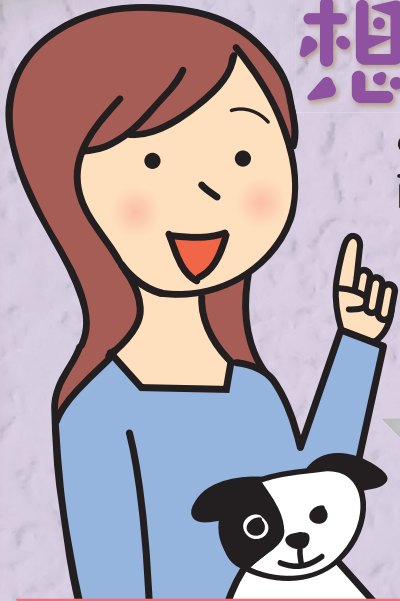


組合員さんの

想いにこたえて

みなさんから寄せられた声を商品・運用にいかす取り組みをしています。

減塩ごまあえの素50g(三島食品)は、これ一つでごまあえができて、塩分もひかえめなので、いそがしい私はとても助かっています。このごろ案内がないので案内してほしい。



組合員さん VOICE

実現しました

商品のリクエストをいただきありがとうございます。ご要望いただきました商品は、しばらく案内してありませんでしたが、4月3回に案内できることになりました。

この商品は、ゆでた野菜に混ぜるだけで手軽にごまあえができ、塩分も25%カット(メーカー比)した粉末調味料です。この機会にぜひご利用をお願いいたします。



今月のお知らせ 花の苗・球根の育てかたなどのお問い合わせについて



くらしのパートナーなどの案内書で、案内しております花の苗・球根などの商品について、植えたがなかなか芽が出てこない。花が咲かない。また、はじめて買った花だけど、うまく育てるにはどうすれば?というときには、案内書や商品に添付しております電話番号(通話料無料)にお電話をいただきますと、取引先の担当者がご相談を受け、開花や結実までサポートさせていただきます。電話受付時間にお電話することが難しい場合は、配達担当者までお問い合わせください。



商品検査レポート 2月に実施した商品検査の結果をご案内します。

毎月の検査結果はHPにも記載しています。▶<http://www.naracoop.or.jp/goods/letter/kensadayori.html>

微生物検査	検査数 925	店舗新規商品検査において、水産1商品が大腸菌群、水産1商品が一般生菌数と大腸菌群、水産1商品が一般生菌数にて自主基準不適合となったことから取扱いをしないこととしました。								
理化学検査	検査数 402	主な検査項目	食品添加物 90	簡易農薬 50	畜種判定 6	残留農薬 (外部検査機関へ依頼) 24	精米品種判定 (外部検査機関へ依頼) 4	カビ毒 6	検査の結果、いずれも問題ありませんでした。	
放射性物質検査 (NaIシンチレーション スペクトロメータ※①)	検査数 62	米	野菜	果物	牛乳	鶏卵	水産	冷蔵日記	飲料	検査の結果、 全て検出下限値 (20Bq/kg)以下でした。
放射性物質検査 (NaIシンチレーション サーベイメータ※②)	検査数 15	野菜	果物	きのこ	検査の結果、全てバックグラウンドとの差異が ※③3kcps(キロ・カウント・パー・セカンド) 以内となりました。					

※①NaI(エヌイーアイ)シンチレーションスペクトロメータ: 遮蔽体(しゃへいたい)付検出器で核種を特定できるもの: ヨウ素131、セシウム134、セシウム137を測定

※②NaIシンチレーションサーベイメータ: 遮蔽体無しの持ち運びできる機器: ガンマ線総量を測定

※③kcps(キロ・カウント・パー・セカンド): 1秒間に対象となるものから何

回放射性物質が放出されているか測定するものです。奈良県行政と同様にバックグラウンド(放射線測定の際の測定対象以外からの放射線)で宇宙線や天然の放射性物質に起因する)との差異を3以内としました。NaIシンチレーションサーベイメータではガンマ線総量を測定し、検出が疑われる場合は、NaIシンチレーションスペクトロメータで確認検査を行うこととしています。

