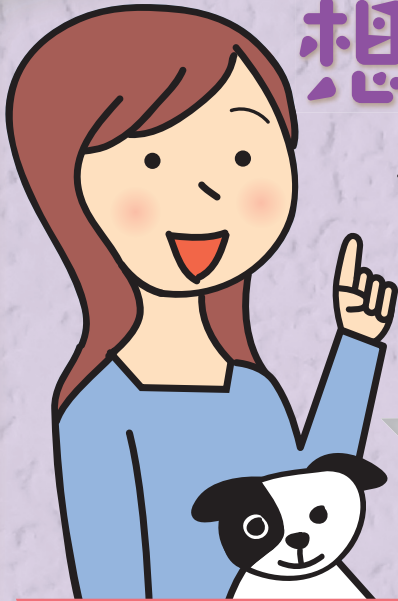


品質保証 & 声だより

組合員さんの

想いにこたえて

みなさんから寄せられた声を商品・運用にいかす取り組みをしています。



組合員さん VOICE

体が疲れるので、以前に案内があった「スマートケアブルフット」を是非案内してほしい。

実現しました

商品のリクエストをいただきありがとうございます。ご要望いただきました商品は、しばらく案内しておりませんでした。3月2回に案内できることになりました。足を前後に動かすと、6つの凸凹パーツがコロコロ回転し、踏み込むと振動します。アーチ状のフォルムで身体にフィットし、軽量でコンパクトなので、持ち運びにも便利です。お風呂上がりやリラックスタイムにぜひご利用ください。



踏み込むと振動ON!

足を前後に動かすと、6つの凸凹パーツがコロコロ回転!

今月のお知らせ 食品を食べることについてのリスクについて



食品には、生きていくために必要な栄養がありますが、栄養の他に、体に悪い影響を与える有害な成分が含まれていたり、取り扱いや保管状態によっては、腐敗や食中毒に繋がる微生物が増殖している場合があります。このように人が食べることで、悪い影響を及ぼす食品の成分や状態を「ハザード（危害要因）」といいます。これらのハザードを摂取することで、体に悪い影響が出る可能性とその度合いを「リスク」といいます。

たとえば水や食塩は、生きていくために必要なものですが、水を短時間に大量に飲んだり、食塩も摂りすぎると体調に悪い影響を及ぼします。

危害性の高いものでも少量の摂取では、健康への影響は無いが、少なくなります。逆に危害性の低いものでも大量に摂取すれば健康へ影響を与えることになります。

ハザード



商品検査レポート 1月に実施した商品検査の結果をご案内します。

毎月の検査結果はHPにも記載しています。▶<http://www.naracoop.or.jp/goods/letter/kensadayori.html>

微生物検査	検査数 894	店舗新規商品検査において、菓子1商品が一般生菌数、菓子1商品が大腸菌群、菓子1商品が一般生菌数と大腸菌群にて自主基準不適合となったことから取扱いをしないこととしました。									
理化学検査	検査数 370	主な検査項目	食品添加物 64	簡易農薬 50	畜種判定 6	残留農薬 (外部検査機関へ依頼) 20	精米品種判定 (外部検査機関へ依頼) 3	カビ毒 4	検査の結果、いずれも問題ありませんでした。		
放射性物質検査 (NaIシンチレーション スペクトロメータ※①)	検査数 66	米	野菜	果物	牛乳	鶏卵	水産	冷蔵日記	飲料	加工食品	検査の結果、 全て検出下限値 (20Bq/kg)以下でした。
放射性物質検査 (NaIシンチレーション サーベイメータ※②)	検査数 15	野菜	果物	きのこ	検査の結果、全てバックグラウンドとの差異が ※③3kcps(キロ・カウント・パー・セカンド) 以内となりました。						

※①NaI(エヌイーアイ)シンチレーションスペクトロメータ:遮蔽体(しゃへいたい)付検出器で核種を特定できるもの:ヨウ素131、セシウム134、セシウム137を測定

※②NaIシンチレーションサーベイメータ:遮蔽体無しの持ち運びできる機器:ガンマ線総量を測定

※③kcps(キロ・カウント・パー・セカンド):1秒間に対象となるものから何

回放射線物質が放出されているか測定するものです。奈良県行政と同様にバックグラウンド(放射線測定の際の測定対象以外からの放射線)で宇宙線や天然の放射性物質に起因する)との差異を3以内としました。NaIシンチレーションサーベイメータではガンマ線総量を測定し、検出が疑われる場合は、NaIシンチレーションスペクトロメータで確認検査を行うこととしています。

