



組合員さん VOICE

## 組合員さんの 想いにこたえて

みなさんから寄せられた声を商品・運用にいかす取り組みをしています。

CO・OP アイスコー  
ヒー 低糖 1000ml  
の味が残念でした。  
改善してほしい。

## 改善 しました

ご意見をいただきありがとうございました。味について他の組合員さんからも同様の声をいただいていたことから、試作を繰り返し、酸味を抑え、苦味やコクを強めてコーヒーらしい重みのある味わいになるよう検討を重ね、無糖・加糖・低糖のすべてをリニューアルしました。5月2回から案内を予定しております。ぜひお試しください。



## 今月のお知らせ 安心だより



### 消費期限と 賞味期限

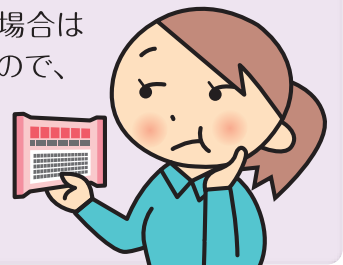
食品に表示されている期限表示には「消費期限」と「賞味期限」があります。消費期限や賞味期限が過ぎた食品は、食べてはいけいのでしょうか？

「消費期限」は、定められた方法で保存し、腐敗などの品質劣化により安全性に問題がない期限です。

「賞味期限」は、定められた方法で保存し、品質保持が十分に認められる期限です。

消費期限は安全に食べられる期限であることから、期限を過ぎた場合は食べないようにし、賞味期限はおいしく食べられる期限となりますので、期限を過ぎててもすぐに食べられなくなるということではありません。

一度開封してしまったら、表示されている期限日にかかわらずお早めにお召し上がりください。また、「開封後要冷蔵」などと表示されている場合は、表示にしたがって保存をお願いします。



## 商品検査レポート

3月に行った商品検査の結果をご案内します。毎月の検査結果はHPにも記載しています。▶<http://www.naracoop.or.jp/goods/letter/kensadayori.html>

微生物検査	検査数	無店舗新規商品検査において、「冷凍食品1商品」が大腸菌群において自主基準不適合となったことから、工程管理を見直して再検査を実施したところ、自主基準に適合する結果になりました。 店舗新規商品検査において、「日配1商品」が一般生菌数において自主基準不適合となったことから、工程管理を見直して再検査を実施したところ、自主基準に適合する結果になりました。								
	1,121									
理化学検査	検査数	主な検査項目	食品添加物	簡易農薬	畜種判定	残留農薬 (外部検査機関へ依頼)	精米品種判定 (外部検査機関へ依頼)	カビ毒		
	421		125	50	7	34	4	4		
放射性物質検査 (NaIシンチレーション スペクトロメータ※①)	検査数	米	野菜	果物	牛乳	鶏卵	水産	冷蔵日配	飲料	検査の結果、全て検出下限値(20Bq/kg)以下でした。
44	10	11	5	10	4	1	2	1		
放射性物質検査 (NaIシンチレーション サーベイメータ※②)	検査数	野菜	果物	きのこ	検査の結果、全てバックグラウンドとの差異が※③3kcps(キロ・カウント・パー・セカンド)以内となりました。					
15	9	3	3							

※①NaI(エヌイーアイ)シンチレーションスペクトロメータ(遮蔽体(しゃへいたい)付検出器で核種を特定できるもの:ヨウ素131、セシウム134、セシウム137を測定)

※②NaIシンチレーションサーベイメータ(遮蔽体無しの持ち運びできる機器:ガンマ線総量を測定)

※③kcps(キロ・カウント・パー・セカンド):1秒間に対象となるものから何

回放射性物質が放出されているか測定するものです。奈良県行政と同様にバックグラウンド(放射線測定の際の測定対象以外からの放射線が宇宙線や天然の放射性物質に起因する)との差異を3以内としました。NaIシンチレーションサーベイメータではガンマ線総量を測定し、検出が疑われる場合は、NaIシンチレーションスペクトロメータで確認検査を行うこととしています。

