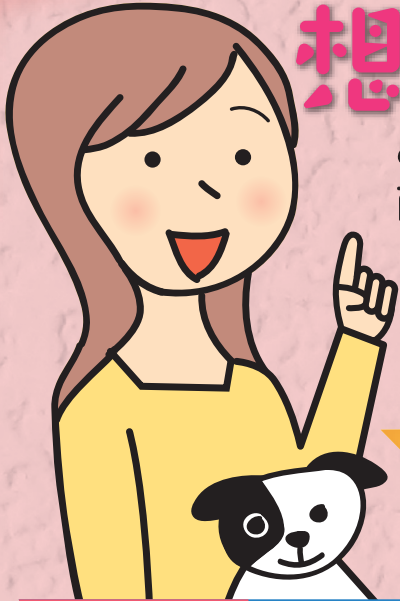


組合員さんの

## 想いにこたえて

みなさんから寄せられた声を商品・運用にいかす取り組みをしています。

くるみ餅（ゆべし切りおとし）や、お徳用切落しゆべし（くるみ）の案内はありますが、切落しではない商品も案内してほしい。



組合員さん VOICE

## 実現しました

リクエストをいただきありがとうございます。ご要望をいただきました切落しではない商品として4月3回企画で「CO・OP くるみゆべし4個」を案内できることになりました。CO・OP くるみゆべしは、甘じょっぱい味付けのもちと、くるみの香ばしい風味とコリコリとした食感の商品です。また、個包装されていますので、好きな時に食べやすくなっています。この機会にぜひお試しください。



## 今月のお知らせ 安心だより



### お店の衛生点検

ならコープ品質保証部では、定期的に店舗作業場の衛生状態や作業状況を確認し、改善を行っています。

#### 実施した結果《農産部門の場合》

- よかった点  
包丁、まな板は衛生的な状態に保たれておりました。
- 改善が必要だった点  
手洗い後に使用するアルコールが残り少なくなっていました。手洗い後、常にアルコール殺菌を行えるよう、定期的に補充することとしました。

各部門を点検した結果、全体的に衛生的な環境で作業されておりましたが、いくつかの事項で改善を行いました。今後も作業環境の改善を進めてまいります。



## 商品検査レポート 2月に行った商品検査の結果をご案内します。

毎月の検査結果はHPにも記載しています。▶ <http://www.naracoop.or.jp/goods/letter/kensadayori.html>

微生物検査	検査数 922	特に問題となる商品はありませんでした。								
理化学検査	検査数 552	主な検査項目	食品添加物 186	簡易農薬 50	畜種判定 6	残留農薬 (外部検査機関へ依頼) 32	精米品種判定 (外部検査機関へ依頼) 8	カビ毒 4	検査の結果、いずれも問題ありませんでした。	
放射性物質検査 (NaIシンチレーションスペクトロメータ※①)	検査数 68	米	野菜	果物	牛乳	鶏卵	水産	冷蔵日記	飲料	検査の結果、全て検出限界値(20Bq/kg)以下でした。
		15	12	15	12	10	1	2	1	
放射性物質検査 (NaIシンチレーションサーベイメータ※②)	検査数 60	野菜	果物	きのこ	検査の結果、全てバックグラウンドとの差異が※③3kcps(キロ・カウント・パー・セカンド)以内となりました。					
		19	15	26						

※①NaI(エヌイーアイ)シンチレーションスペクトロメータ(遮蔽体(しゃへいたい)付検出器で核種を特定できるもの:ヨウ素131、セシウム134、セシウム137を測定)

※②NaIシンチレーションサーベイメータ(遮蔽体無しの持ち運びできる機器:ガンマ線総量を測定)

※③kcps(キロ・カウント・パー・セカンド):1秒間に対象となるものから何

回放射性物質が放出されているか測定するものです。奈良県行政と同様にバックグラウンド(放射線測定の際の測定対象以外からの放射線宇宙線や天然の放射性物質に起因する)との差異を3以内としました。NaIシンチレーションサーベイメータではガンマ線総量を測定し、より多くの検体を測定し、検出が疑われる場合は、NaIシンチレーションスペクトロメータで確認検査を行うこととしています。

