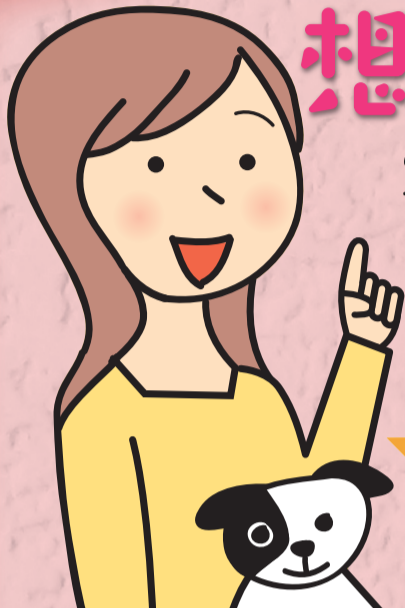


組合員さんの

想いにこたえて

みなさんから寄せられた声を商品・運用にいかす取り組みをしています。



組合員さん VOICE

お家で作ろう!パン屋さん
は親子で簡単にパン作りが
でき、おまけに野菜エキス入
り。引っ越して来て、手に入ら
なくなったので、生協で案内し
てほしい。

実現 しました

リクエストをいただきありがとうございます。ご要望をもとに商品仕様や品質の確認などを行った結果、3月2回企画(今回お届けの案内書)で案内することが出来ました。この商品は、プレーン2個、ココア1個、ほうれん草1個、トマト1個、かぼちゃ1個の生地を詰め合わせています。通常のパン作りに必要な発酵はいりませんので解凍後、アレンジして焼くだけです。この機会にぜひお試しください。



今月のお知らせ 安心だより



工場点検

実施したこと

原料の確認については、国産はと麦と国産大麦を使用した商品であることから、原料の産地、放射性物質の検査状況、残留農薬検査状況などに問題ないことを確認しました。また、製造工程にも問題はありませんでした。



商品検査レポート

1月に行った商品検査の結果をご案内します。

毎月の検査結果はHPにも記載しています。▶ <http://www.naracoop.or.jp/goods/letter/kensadayori.html>

微生物検査	検査数 908	店舗新規商品検査において、「日配1商品」が大腸菌群において自主基準不適合となったことから工程管理を見直して再検査を実施しました。再検査では自主基準に適合する結果となりました。								
理化学検査	検査数 491	主な 検査項目	食品添加物 157	簡易農薬 53	畜種判定 6	残留農薬 (外部検査機関へ依頼) 15	精米品種判定 (外部検査機関へ依頼) 4	カビ毒 4	検査の結果、 いずれも問題 ありませんでした。	
放射性物質検査 (NaIシンチレーション スペクトロメータ※①)	検査数 71	米	野菜	果物	牛乳	鶏卵	水産	冷蔵日記	飲料	検査の結果、全て検出限界値 (20Bq/kg)以下でした。
		14	14	24	10	5	1	2	1	
放射性物質検査 (NaIシンチレーション サーベイメータ※②)	検査数 30	野菜	果物	きのこ	検査の結果、全てバックグラウンドとの差異が※③3kcps (キロ・カウント・パー・セカンド)以内となりました。					
		9	14	7						

※①NaI(エヌイーアイ)シンチレーションスペクトロメータ(遮蔽体(しゃへいたい)付検出器で核種を特定できるもの:ヨウ素131,セシウム134,セシウム137を測定)

※②NaIシンチレーションサーベイメータ
(遮蔽体無しの持ち運びできる機器:ガンマ線総量を測定)

※③kcps(キロ・カウント・パー・セカンド):1秒間に対象となるものから何回放射

物質が放出されているか測定するものです。奈良県行政と同様にバックグラウンド(放射線測定の際の測定対象以外からの放射線で宇宙線や天然の放射性物質に起因する)との差異を3以内としました。NaIシンチレーションサーベイメータではガンマ線総量を測定し、より多くの検体を測定し、検出が疑われる場合は、NaIシンチレーションスペクトロメータで確認検査を行うこととしています。

