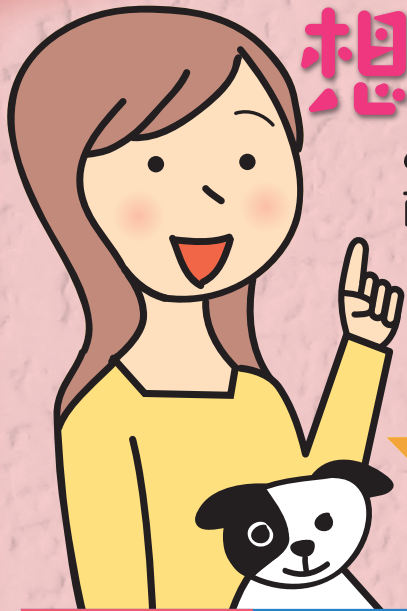


品質保証 & 声だより

1
2016 January



組合員さん VOICE

組合員さんの 想いにこたえて

みなさんから寄せられた声を商品・運用にいかす取り組みをしています。

小さな子供がいて、買い物に行くと重くなって大変なので、赤ちゃんのためのむぎ茶を案内してほしい。

実現 しました

リクエストをいただきありがとうございます。共同購入(こまどり便、荷受けハウス)では、2015年10月3回から「にこにこほっぺ」という案内書を毎月第3回に発行し、粉ミルクやベビーフードなどを案内しております。2016年1月3回からは商品を拡大(23品⇒約40品)し、むぎ茶500ml(和光堂)も案内できることになりました。また、離乳食に使える素材なども検討しています。月の一度の案内ですが、ぜひご利用くださいますようお願いいたします。



今月の 安心だより



ノロウイルス への注意

毎年11月頃からノロウイルスによる食中毒が増えてきます。厚生労働省の調査では、平成26年のノロウイルスによる食中毒は293件(患者数10,506人)発生しています。ノロウイルスは食品や手指から口に入り感染し、1日~2日で腸管内で増え、発熱・嘔吐・下痢・腹痛などをおこします。また、小さな子供や、抵抗力が落ちている人ではこれらの症状が重くなることもあります。食中毒予防には十分な加熱(85℃~90℃で90秒以上)。石鹸での手洗いと流水でのすすぎを2回繰り返す。加熱しないで食べる食品を調理する際には、調理器具などを煮沸や次亜塩素酸ナトリウム溶液(200ppm)で消毒することなどが有効です。



商品検査レポート

11月に行った商品検査の結果をご案内します。毎月の検査結果はHPにも記載しています。▶<http://www.naracoop.or.jp/goods/letter/kensadayori.html>

微生物検査	検査数 896	●無店舗新規商品検査において「菓子1商品」が一般細菌数及び大腸菌群にて自主基準不適合となったことから工程管理を見直して再検査をおこなった結果、自主基準に適合する結果となりました。 ●店舗新規商品検査において「菓子1商品」が一般細菌数にて、また「菓子1商品」が大腸菌群にて自主基準不適合となったことから取扱いをしないこととしました。								
理化学検査	検査数 561	主な検査項目	食品添加物 143	簡易農薬 50	畜種判定 6	残留農薬 (外部検査機関へ依頼) 18	精米品種判定 (外部検査機関へ依頼) 6	カビ毒 4	検査の結果、いずれも問題ありませんでした。	
放射性物質検査 (NaIシンチレーション スペクトロメータ※①)	検査数 79	米	野菜	果物	牛乳	鶏卵	水産	冷蔵日記	飲料	検査の結果、全て検出限界値(20Bq/kg)以下でした。
		12	9	24	10	5	16	2	1	
放射性物質検査 (NaIシンチレーション サーベイメータ※②)	検査数 94	野菜	果物	きのこ	検査の結果、全てバックグラウンドとの差異が※③3kcps(キロ・カウント・パー・セカンド)以内となりました。					
		27	37	30						

※①NaI(エヌイーアイ)シンチレーションスペクトロメータ(遮蔽体(しゃへいたい)付検出器で核種を特定できるもの:ヨウ素131,セシウム134,セシウム137を測定)

※②NaIシンチレーションサーベイメータ(遮蔽体無しを持ち運びできる機器:ガンマ線総量を測定)

※③kcps(キロ・カウント・パー・セカンド):1秒間に対象となるものから何回放射

物質が放出されているか測定するものです。奈良県行政と同様にバックグラウンド(放射線測定の際の測定対象以外からの放射線で宇宙線や天然の放射性物質に起因する)との差異を3以内としました。NaIシンチレーションサーベイメータではガンマ線総量を測定し、より多くの検体を測定し、検出が疑われる場合は、NaIシンチレーションスペクトロメータで確認検査を行うこととしています。

