

組合員さんの

想いにこたえて

みなさんから寄せられた声を商品・運用にいかす取り組みをしています。



組合員さん VOICE

以前生協で購入したものを買い替えようと思っているのですが、お風呂の残り湯を洗濯に使うポンプは、もう企画されないのでしょうか。

実現しました

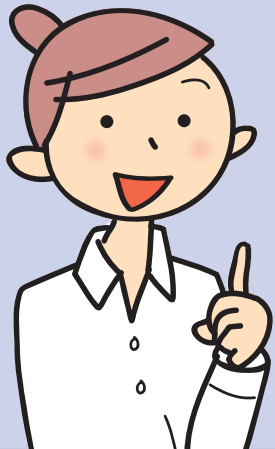
商品のリクエストありがとうございます。ご要望いただきました「湯渡り上手II」は、8月4回くらしのパートナーのリクエストのページで案内を予定しております。この商品には電源器、ホース（約3m）、ポンプホース、アーム、ベースがセットになっています。コード内臓ホースのため、コードとホースが絡まずに収納できます。この機会にぜひご利用をお願いいたします。（ポンプは消耗品で寿命は約400時間です）



今月のお知らせ 開封後の商品へのご注意

賞味期限内なのに「冷蔵庫で保管していた使いかけのそうめんつゆ（ストレート）に何か浮いている。」「開封し保管していた牛乳を飲もうとしたらヨーグルト状になっている。」等のご意見をいただくことがあります。これらの原因の多くは、開封時やご使用時に、空気中の細菌が入ることで、冷蔵保管いただいても、冷蔵庫の開閉等の温度変化で細菌が増えることで中身が変質するためと考えられます。賞味期限は、「未開封の状態ですら定められた方法により保存した場合の期限」です。開封後は状況が変わってしまいますので、賞味期限に関わらず早めにお召し上がりいただくようお願いいたします。

特に気温が高い時期は、冷蔵庫内がよく冷えるよう、入れ過ぎないように注意し、扉の開閉も素早く行いましょう。（扉を開けると暖かい空気が冷蔵庫内に入り、冷えるまでに時間がかかります）



商品検査レポート

6月に実施した商品検査の結果をご案内します。



微生物検査	検査数 937	店舗新規商品検査において「菓子2商品」「パン1商品」が一般生菌数にて不適合となり、取扱いをしないこととしました。									
理化学検査	検査数 369	主な検査項目	食品添加物 84	簡易農薬 65	畜種判定 6	残留農薬 (外部検査機関へ依頼) 15	ヒスタミン 45	カビ毒 4			
放射性物質検査 (NaIシンチレーション スペクトロメータ※)	検査数 41	米	野菜	果物	牛乳	水産	冷蔵日配	冷凍食品	飲料	加工食品	検査の結果、 全て検出下限値 (20Bq/kg)以下でした。
		4	20	6	2	4	2	1	1	1	

※NaI(エヌイーアイ)シンチレーションスペクトロメータ：遮蔽体(しゃへいたい)付検出器で核種を特定できるもの：ヨウ素131、セシウム134、セシウム137を測定