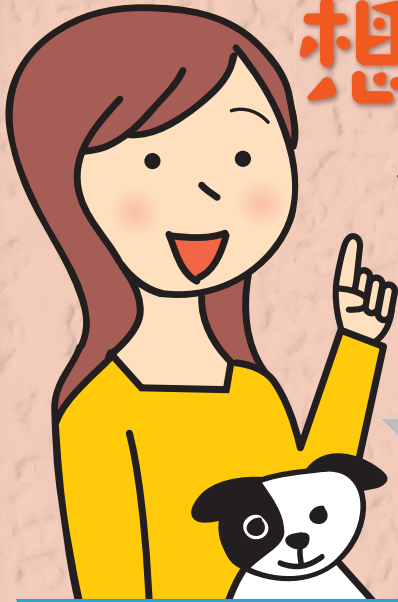


組合員さんの

想いにこたえて

みなさんから寄せられた声を商品・運用にいかす取り組みをしています。



組合員さん VOICE

「ぴっぐテン」と言うカードゲームをリクエストします。とっても楽しいゲームです。

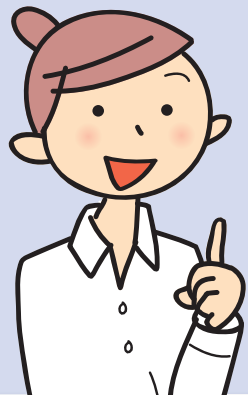
実現しました

商品のリクエストをいただきありがとうございます。ご要望いただきました「ぴっぐテン」は、1月3回企画で案内できることになりました。この商品は80枚のカードを使い、とにかく計算してピッタリ「10」になれば勝ちというゲーム(対象年齢/6歳以上、2~8人)です。ルールはシンプルで、手軽に遊べますので、ぜひこの機会にご利用ください。

商品のリクエストをいただきありがとうございます。ご要望いただきました「ぴっぐテン」は、1月3回企画で案内できることになりました。



今月のお知らせ ノロウイルス食中毒を防ぐポイント



ノロウイルスによる食中毒は、1年を通して起きていますが、特に空気が乾燥する季節に起きやすくなります。ノロウイルスは、人の体内(小腸)で増殖し、下痢、嘔吐、発熱、吐き気、腹痛を起こします。ノロウイルスによる食中毒は、汚染された食品を十分加熱しない状態で食べることで起こる他に、ノロウイルスに感染した人を介して感染する場合があります。

ノロウイルスによる食中毒を予防するポイントは次の通りです。

- ①加熱が必要な食材は中心部まで十分加熱する。(中心温度 85℃~90℃で90秒以上)
- ②特にトイレの後、調理前後、食事前にしっかりと手を洗う。(石けんでの手洗いと流水でのすすぎを2回繰り返す)
- ③包丁、まな板、ふきんなどの道具を台所用塩素系漂白剤(次回、ご使用時の注意事項などをお知らせします)や、熱湯で殺菌する。



商品検査レポート 11月に実施した商品検査の結果をご案内します。

毎月の検査結果はHPにも記載しています。▶<http://www.naracoop.or.jp/goods/letter/kensadayori.html>

微生物検査	検査数 1,094	店舗新規商品検査において「水産1商品」が一般生菌数と大腸菌群にて不適合となり、取扱いをしないこととしました。									
理化学検査	検査数 393	主な検査項目	食品添加物 84	簡易農薬 50	畜種判定 6	残留農薬 (外部検査機関へ依頼) 17	ヒスタミン 44	カビ毒 4	検査の結果、いずれも問題ありませんでした。		
放射性物質検査 (NaIシンチレーションスペクトロメータ※①)	検査数 64	米	野菜	果物	牛乳	鶏卵	水産	冷蔵日記	飲料	加工食品	検査の結果、全て検出下限値(20Bq/kg)以下でした。
放射性物質検査 (NaIシンチレーションサーベイメータ※②)	検査数 15	野菜	果物	きのこ	検査の結果、全てバックグラウンドとの差異が※③3kcps(キロ・カウント・パー・セカンド)以内となりました。						

※①NaI(エヌイーアイ)シンチレーションスペクトロメータ: 遮蔽体(しゃへいたい)付検出器で核種を特定できるもの: ヨウ素131、セシウム134、セシウム137を測定
 ※②NaIシンチレーションサーベイメータ: 遮蔽体無しの持ち運びできる機器: ガンマ線総量を測定
 ※③kcps(キロ・カウント・パー・セカンド): 1秒間に対象となるものから何

回放射性物質が放出されているか測定するものです。奈良県行政と同様にバックグラウンド(放射線測定の際の測定対象以外からの放射線)で宇宙線や天然の放射性物質に起因する)との差異を3以内としました。NaIシンチレーションサーベイメータではガンマ線総量を測定し、検出が疑われる場合は、NaIシンチレーションスペクトロメータで確認検査を行うこととしています。

